

Существующий и планируемый функционал площадки

Ведение накопительной базы локальных смет по объектам, формирование на их основании укрупненных показателей стоимости выполнения работ. Подготовка укрупненных расчетов на основании данных укрупненных расценок и объектов-аналогов.

Ведение накопительной базы по проектным ресурсам с возможностью поиска на них цен в интернете, получение цен от поставщиков в автоматическом режиме, указанием состояния поставки на площадку.

Планирование выполнения работ с привязкой данных локальных смет и проектных ресурсов. Экспорт данных в системы планирования MS Project и Primavera.

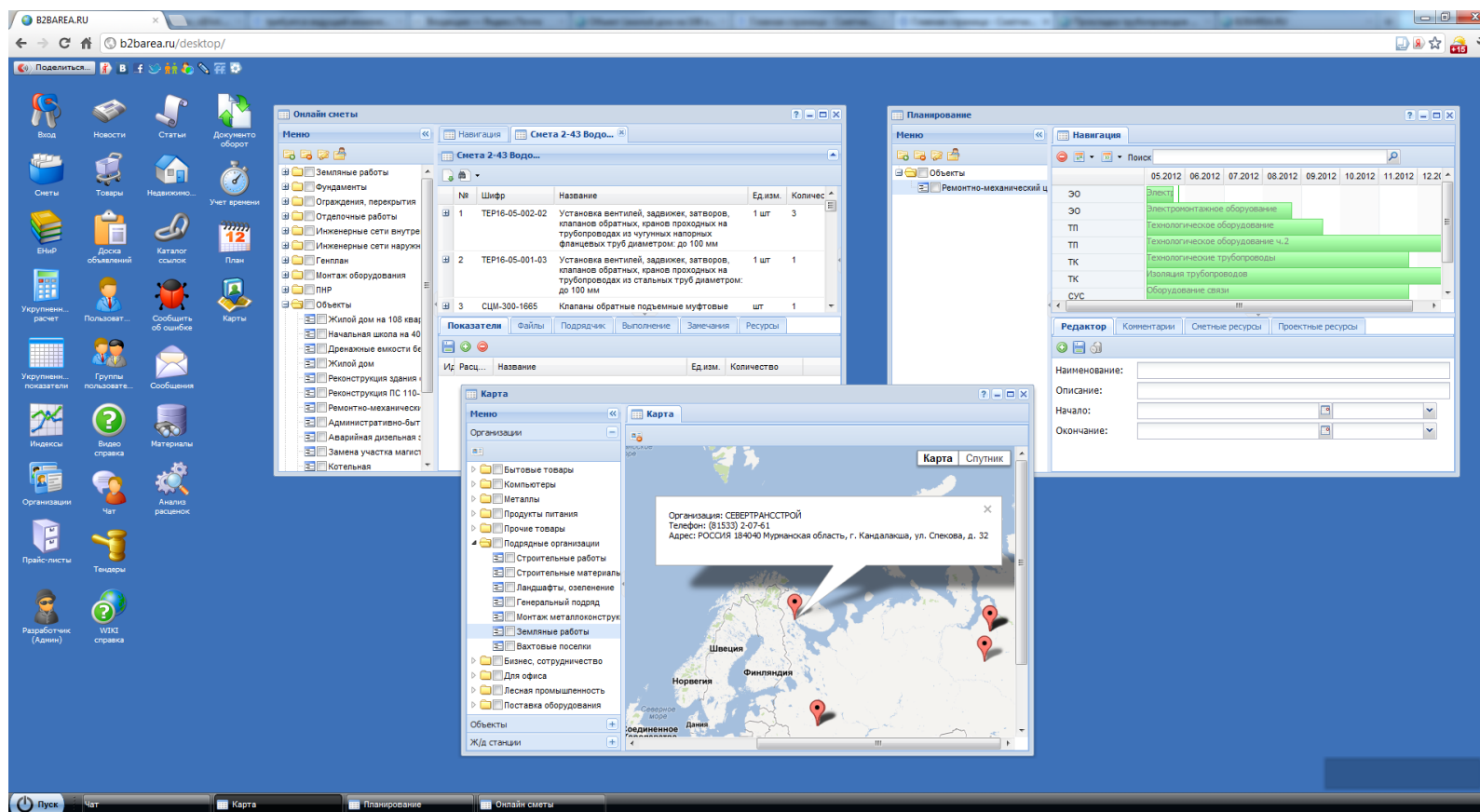
Формирование базы данных подрядных организаций с возможностью размещения отзывов о деятельности.

Проведение среди потенциальных подрядчиков тендеров на поставку материалов и выполнение строительно-монтажных работ

Работа с проектной документацией: ограничение доступа, обсуждение документа (подготовка замечаний, комментарии и т.п.), визирование документов, рассылка напоминаний, ведение архива, просмотр состояния работы над документом. Постановка задач, учёт времени.

Работа с площадкой

Функционал площадки разработан с использованием программной среды Sencha (ExtJS), которая позволяет организовать управление данными с помощью окон на подобие окон Windows используя только браузер, по умолчанию устанавливаемый на каждый компьютер. Совместно с различными сервисами, предоставляемыми крупными поисковыми системами (Google, Яндекс) предполагается организовать несколько полезных сервисов, дающих наглядность в предоставлении данных (например, логистику доставки ресурсов от завода-изготовителя до площадки с расчетом стоимости доставки).

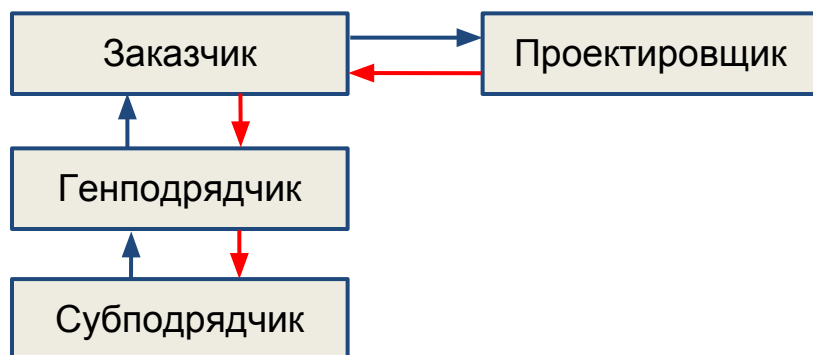


Сравнение процессов

Подготовка замечаний по документации

→ Замечания
→ Ответ

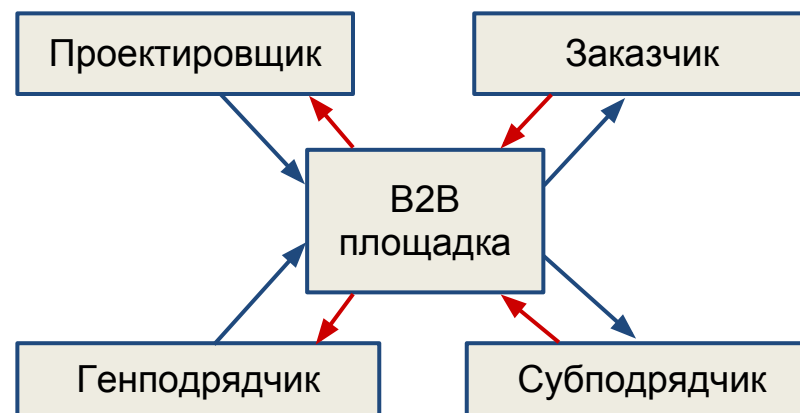
Оффлайн



Минусы:

- Затраты на печать, размножение и доставку документов
- Существенное время доставки документов
- Доступ к документу только в рабочее время и на рабочем месте
- Человеческий фактор (забыл, потерял, не успевает рассмотреть)
- Затраты времени на составления реестра и сверки наличия замечаний
- Затраты на аренду помещений (для архива)

Онлайн



Плюсы:

- Замечания видны всем участникам буквально сразу после их размещения
- Отсутствуют затраты на размножение документов и доставку до контрагента
- Возможность ограничения доступа к документам
- Ведение архива в автоматическом режиме
- Отсутствует человеческий фактор
- Доступ из любого места в любое время

Минусы:

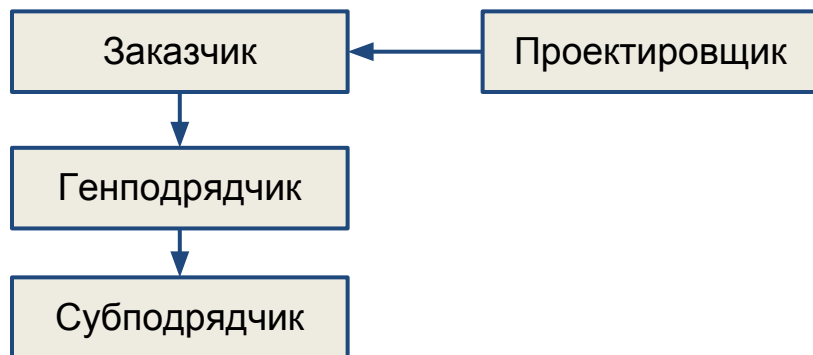
- Требуется наличие на площадке доступа к интернет
- Необходимо обучение работы с площадкой

Сравнение процессов

Передача документации на площадку

→ Движение
→ документов

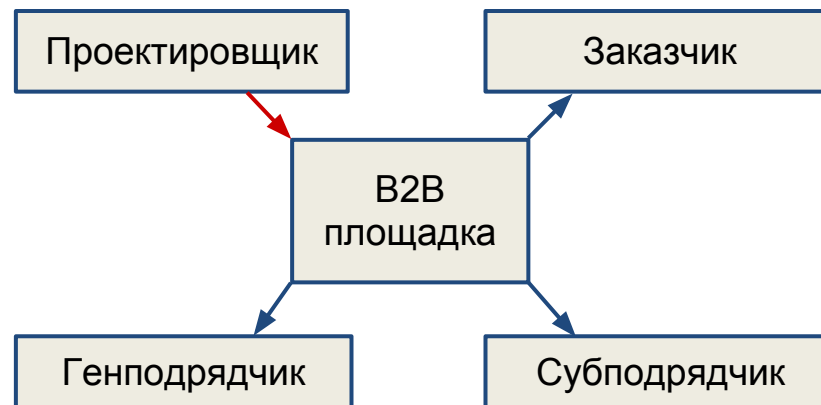
Оффлайн



Минусы:

- Затраты на печать, размножение и доставку документов
- Существенное время доставки документов
- Доступ к документу только в рабочее время и на рабочем месте
- Человеческий фактор (забыл, потерял, не успевает рассмотреть)
- Затраты времени на составления реестра и сверки наличия документации
- Затраты на аренду помещений (для архива)

Онлайн



Плюсы:

- Новые документы видны всем участникам сразу после их размещения
- Отсутствуют затраты на размножение документов и доставку до контрагента
- Возможность ограничения доступа к документам
- Ведение архива в автоматическом режиме
- Отсутствует человеческий фактор
- Доступ из любого места в любое время

Минусы:

- Требуется наличие на площадке доступа к интернет
- Необходимо обучение работы с площадкой

Блок: План

Функционал блока

Существующий

- Формирование графика выполнения работ
- Привязка сметных нормативных ресурсов к графику
- Привязка проектных ресурсов к графику
- Определение потребных ресурсов (сметных или проектных) на заданный временной период

Планируемый

- Экспорт данных в MS Project, Primavera

Блок: Сметы

Функционал блока

Существующий

- Просмотр смет в формате АРПС, XML
- Сравнение двух смет
- Формирование укрупненных расценок на основании данных локальной сметы
- Ограничение доступа к просмотру категорий
- Поиск локальных смет в интернете

Планируемый

- Экспорт данных в MS Project, Primavera
- Распределение работ между подрядчиками
- Подготовка замечаний
- Расчет индекса Ресурсно-ранжирным методом

Блок: Укрупненный расчет

Функционал блока

Существующий

Планируемый

- Укрупненный расчет стоимости строительно-монтажных работ
- Экспорт данных в формат АРПС
- Экспорт данных в MS Project, Primavera
- Расчет индекса Ресурсно-ранжирным методом

Блок: Материалы

Функционал блока

Существующий

- Поиск цен на материалы по интернет ресурсам, накопление базы данных по ценам с указанием ссылок на источник
- Ограничение доступа к просмотру данных
- Формирование отчета по ценам материалов

Планируемый

- Указание статуса поставки материалов (заключение договора, поставка, на складе и т.п.)
- Размещение информации по материалам для запроса цен с возможностью их указания поставщиками на страницах сайта

Блок: Учет времени

Функционал блока

Существующий

- Учет и контроль времени выполнения работ
- Формирование временных показателей выполнения работ
- Расчет стоимости выполнения работ на основе фактически затраченного времени и стоимости человеко-часа персонала

Планируемый

Блок: Документооборот

Функционал блока

Существующий

- Загрузка/скачивание документов
- Обсуждение документа с помощью комментариев
- Ограничение доступа к материалам

Планируемый

- Визирование документа

Блок: Организации

Функционал блока

Существующий

- Размещение информации о компании
- Обсуждение материала с помощью комментариев
- Загрузка/скачивание файлов (прайсы, уставные документы и т.д.)
- Ограничение доступа к материалу

Планируемый

- Размещение прайс-листов компании с последующим поиском из блока "Материалы"

Блок: Тендеры

Функционал блока

Существующий

- Размещение информации о тендере
- Обсуждение материала с помощью комментариев
- Загрузка/скачивание файлов (прикрепление различной информации к тендеру)
- Ограничение доступа к материалу
- Приём ставок от участников

Планируемый

- Расширение функционала по видам торгов

Преимущества В2В площадки

- Не требуется установка специализированного программного обеспечения
- Работа на площадке происходит аналогично работе окон Windows
- В сравнении с прочими системами онлайн управления проектами функционал нашей площадки разработан с учетом методик ценообразования в РФ

Для работы на площадке
необходимо войти в

[панель управления](http://b2barea.ru/desktop)
<http://b2barea.ru/desktop>